

Zarządzenie Nr 0050/270/2024
Wójta Gminy Goczałkowice-Zdrój
z dnia 05.12.2024 r.

w sprawie: przeznaczenia do wydzierżawienia nieruchomości położonych w Goczałkowicach-Zdroju oraz ogłoszenia wykazów nieruchomości przeznaczonych do wydzierżawienia.

Na podstawie art. 30 ust. 1 i ust. 2 pkt 3 ustawy z dnia 8 marca 1990 r. o samorządzie gminnym (Dz. U. z 2024 r., poz. 1465 z późn. zm.) art. 13 ust. 1, art. 35 ust. 1 i 2 ustawy z dnia 21 sierpnia 1997 r. o gospodarce nieruchomościami (Dz. U. z 2024 r. poz. 1145 z późn. zm.)

zarządzam:

§ 1

1. Przeznaczyć do wydzierżawienia nieruchomości położone w Goczałkowicach-Zdroju, bliżej opisane w wykazach stanowiących załączniki nr 1, 2, 3, 5 do niniejszego zarządzenia.
2. Wydzierżawioną część działek nr 1797/36, 1792/36, 1791/36, 1796/36 zaznaczono kolorem niebieskim na mapie stanowiącej załącznik nr 4 do niniejszego zarządzenia

§ 2

Wykazy nieruchomości przeznaczonych do wydzierżawienia, o których mowa w § 1 podać do publicznej wiadomości poprzez:

1. wywieszenie na tablicy ogłoszeń w Urzędzie Gminy w Goczałkowicach-Zdroju, ul. Szkolna 13 na okres 21 dni,
2. zamieszczenie na stronie internetowej www.bip.urzad.goczalkowicezdroj.pl na okres 21 dni,
3. opublikowanie informacji o ich zamieszczeniu w prasie „monitorurzedowy.pl” (www.monitorurzedowy.pl).

§ 3

Wykonanie zarządzenia powierzyć inspektorowi ds. nieruchomości i gospodarki komunalnej.

§ 4

Zarządzenie wchodzi w życie z dniem podjęcia.

PR-GK.6845.0055.2024

W Y K A Z

**Nieruchomości niezabudowanej położonej w Goczałkowicach-Zdroju przeznaczonej do
wyzdierżawienia – obręb Goczałkowice, km. 6**

Nr działki	Powierzchnia [ha]	Użytki	Nr księgi wieczystej	Wysokość opłat za dzierżawę [zł] netto miesięcznie
1077/112	0,0667	RIVa	KA1P/00086960/0	500,00

1. Nieruchomość położona jest w Goczałkowicach-Zdroju przy ul. Zielonej.
2. W miejscowym planie zagospodarowania przestrzennego terenów górniczych znajdujących się w granicach administracyjnych gminy Goczałkowice-Zdrój zatwierdzonego uchwałą Rady Gminy w Goczałkowicach-Zdroju Nr XLII/290/2010 z dnia 07.09.2010 r. ogłoszoną w Dz. Urz. Woj. Śląskiego z 2010 r. Nr 257 poz.4033 nieruchomość ta przeznaczona jest pod: tereny handlu, usługi, gastronomia, biura, usługi różne (w tym rzemiosło nieprodukcyjne) itp. – 75UU, tereny dróg głównych ruchu przyspieszonego – 01KDGP.
3. Nieruchomość tą przeznacza się do wydzierżawienia na prowadzenie działalności usługowej, pod usytuowanie pawilonu biurowego (nietrwale związanego z gruntem).
4. Nieruchomość tą przeznacza się do wydzierżawienia na okres do 3 lat.
5. Opłaty z tytułu dzierżawy płatne są miesięcznie do 15-tego dnia każdego miesiąca. Do czynszu zostanie doliczony podatek VAT w obowiązującej stawce.
6. Wysokość stawki czynszu za dzierżawę może być waloryzowana nie częściej niż raz w roku, jeżeli publikowany w Monitorze Polskim przez Prezesa GUS średnioroczny wskaźnik cen towarów i usług konsumpcyjnych przekroczy 3% lub suma wskaźników z kolejnych po sobie lat, po dniu zawarcia umowy lub dokonania waloryzacji przekroczy 3%.

PR-GK.6845.0061.2024

WYKAZ

**Nieruchomości niezabudowanej położonej w Goczałkowicach-Zdroju przeznaczonej do
wyzdierżawienia – obręb Goczałkowice, km. 1**

Nr działki	Powierzchnia [ha]	Użytki	Nr księgi wieczystej	Wysokość opłat za dzierżawę [zł] netto rocznie
1515/41	0,7630	ŁIII	KA1P/00076760/5	115,00

1. Nieruchomość położona jest w Goczałkowicach-Zdroju w rejonie ul. Siedleckiej.
2. W miejscowym planie zagospodarowania przestrzennego terenów górniczych znajdujących się w granicach administracyjnych gminy Goczałkowice-Zdrój zatwierdzonego uchwałą Rady Gminy w Goczałkowicach-Zdroju Nr XLII/290/2010 z dnia 07.09.2010 r. ogłoszoną w Dz. Urz. Woj. Śląskiego z 2010 r. Nr 257 poz.4033 nieruchomość ta przeznaczona jest pod tereny zabudowy: przemysł, rzemiosło produkcyjne itp./ bazy, hurtownie, składy, magazyny itp. – symbol 12P2/P3.
3. Nieruchomość tą przeznacza się do wydzierżawienia, do użytkowania rolniczego.
4. Nieruchomość tą przeznacza się do wydzierżawienia na okres do 3 lat.
5. Opłaty z tytułu dzierżawy płatne są jednorazowo za cały rok w terminie do 1 października każdego roku obowiązywania umowy. Do czynszu zostanie doliczony podatek VAT w obowiązującej stawce.
6. Wysokość stawki czynszu za dzierżawę może być waloryzowana nie częściej niż raz w roku, jeżeli publikowany w Monitorze Polskim przez Prezesa GUS średnioroczny wskaźnik cen towarów i usług konsumpcyjnych przekroczy 3% lub suma wskaźników z kolejnych po sobie lat, po dniu zawarcia umowy lub dokonania waloryzacji przekroczy 3%.

PR-GK.6845.0045.2024

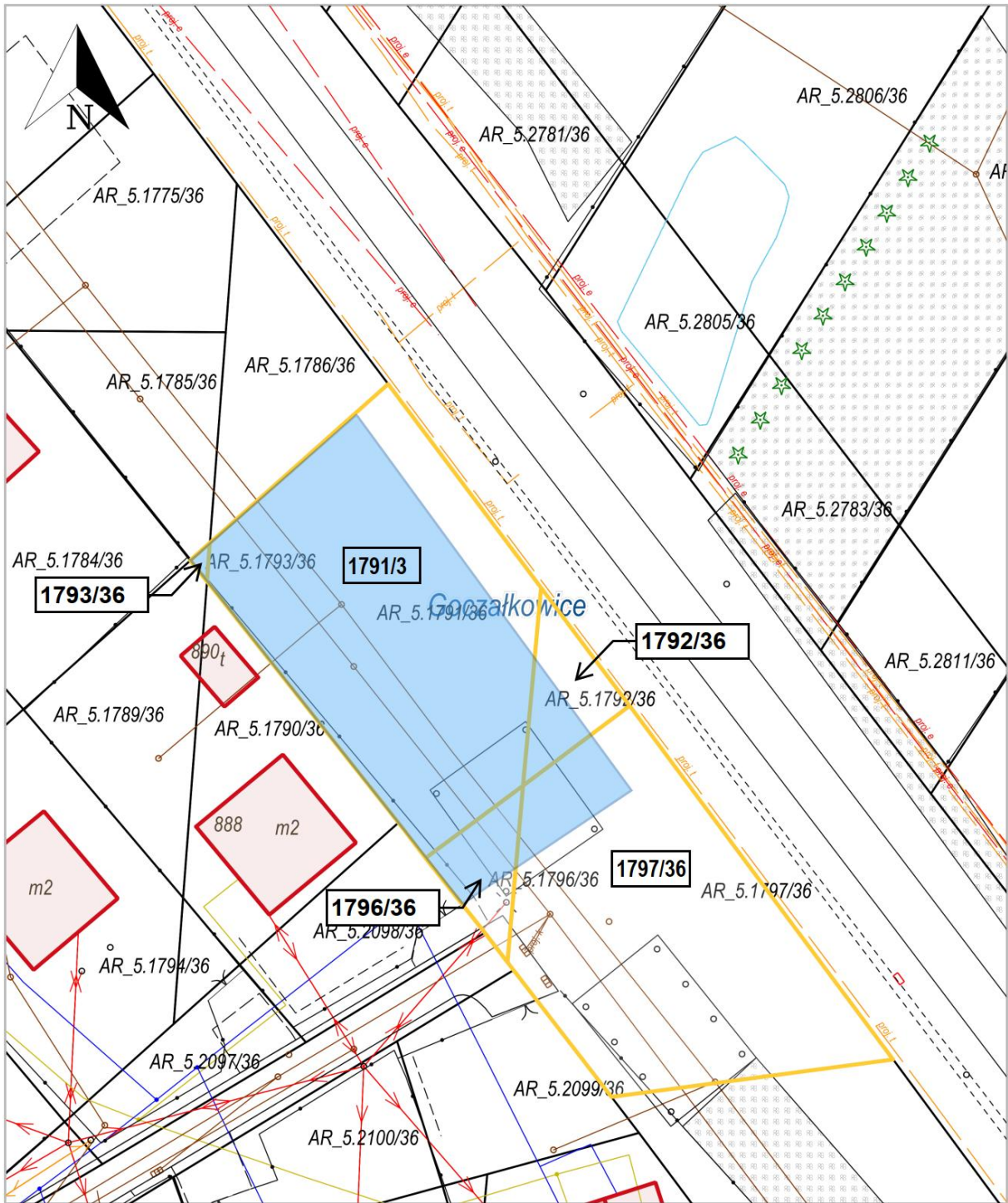
W Y K A Z

**Nieruchomości niezabudowanej położonej w Goczałkowicach-Zdroju przeznaczonej do
wyzdierżawienia – obręb Goczałkowice, km. 5**

Nr działki	Powierzchnia [ha]	Użytki	Nr księgi wieczystej	Wysokość opłat za dzierżawę [zł] netto rocznie
1797/36	część o pow. 0,0056	Bp	KA1P/00013005/6	148,00
1793/36	0,0003	RIVa		
1792/36	część o pow. 0,0036	Bp		
1791/36	część o pow. 0,0600	RIVa	KA1P/00058940/9	
1796/36	część o pow. 0,0045	RIVa		

1. Nieruchomość położona jest w Goczałkowicach-Zdroju przy ul. Żeromskiego.
2. W miejscowym planie zagospodarowania przestrzennego terenów południowych gminy Goczałkowice-Zdrój zatwierdzonego uchwałą Rady Gminy w Goczałkowicach-Zdroju Nr XLVI/303/2022 z dnia 29.11.2022 r. ogłoszoną w Dz. Urz. Woj. Śląskiego z 2022 r. poz. 8640 nieruchomość ta jest przeznaczona pod tereny zabudowy mieszkaniowo-usługowej – symbol planu MUIb.
3. Nieruchomość tą przeznacza się do wydzierżawienia do użytku na cele ogrodowe.
4. Nieruchomość tą przeznacza się do wydzierżawienia na okres do 3 lat.
5. Opłaty z tytułu dzierżawy płatne są jednorazowo za cały rok w terminie do 1 października każdego roku obowiązywania umowy. Do czynszu zostanie doliczony podatek VAT w obowiązującej stawce.
6. Wysokość stawki czynszu za dzierżawę może być waloryzowana nie częściej niż raz w roku, jeżeli publikowany w Monitorze Polskim przez Prezesa GUS średnioroczny wskaźnik cen towarów i usług konsumpcyjnych przekroczy 3% lub suma wskaźników z kolejnych po sobie lat, po dniu zawarcia umowy lub dokonania waloryzacji przekroczy 3%.

PR-GK.6845.0045.2024



PR-GK.6845.0060.2024

WYKAZ

**Nieruchomości niezabudowanej położonej w Goczałkowicach-Zdroju przeznaczonej do
wyzdierżawienia – obręb Goczałkowice, km. 1**

Nr działki	Powierzchnia [ha]	Użytki	Nr księgi wieczystej	Wysokość opłat za dzierżawę [zł] netto rocznie
5177/69	0,3800	RIVa	KA1P/00036668/8	69,00
5181/69	0,0787	ŁIII		

1. Nieruchomość położona jest w Goczałkowicach-Zdroju przy ul. Siedleckiej.
2. W miejscowym planie zagospodarowania przestrzennego terenów południowych gminy Goczałkowice-Zdrój zatwierdzonego uchwałą Rady Gminy w Goczałkowicach-Zdroju Nr XLVI/303/2022 z dnia 29.11.2022 r. ogłoszoną w Dz. Urz. Woj. Śląskiego z 2022 r. poz. 8640 nieruchomość ta jest przeznaczona pod tereny zabudowy: przemysł, rzemiosło produkcyjne itp./ bazy, hurtownie, składy, magazyny itp. – P2/P3, teren tras linii kolejowych – KK1, teren dróg lokalnych – KDL,
3. Nieruchomość tą przeznacza się do wydzierżawienia, do użytkowania rolniczego.
4. Nieruchomość tą przeznacza się do wydzierżawienia na okres do 3 lat.
5. Opłaty z tytułu dzierżawy płatne są jednorazowo za cały rok w terminie do 1 października każdego roku obowiązywania umowy. Do czynszu zostanie doliczony podatek VAT w obowiązującej stawce.
6. Wysokość stawki czynszu za dzierżawę może być waloryzowana nie częściej niż raz w roku, jeżeli publikowany w Monitorze Polskim przez Prezesa GUS średnioroczny wskaźnik cen towarów i usług konsumpcyjnych przekroczy 3% lub suma wskaźników z kolejnych po sobie lat, po dniu zawarcia umowy lub dokonania waloryzacji przekroczy 3%.