

# MAPA ZASADNICZA

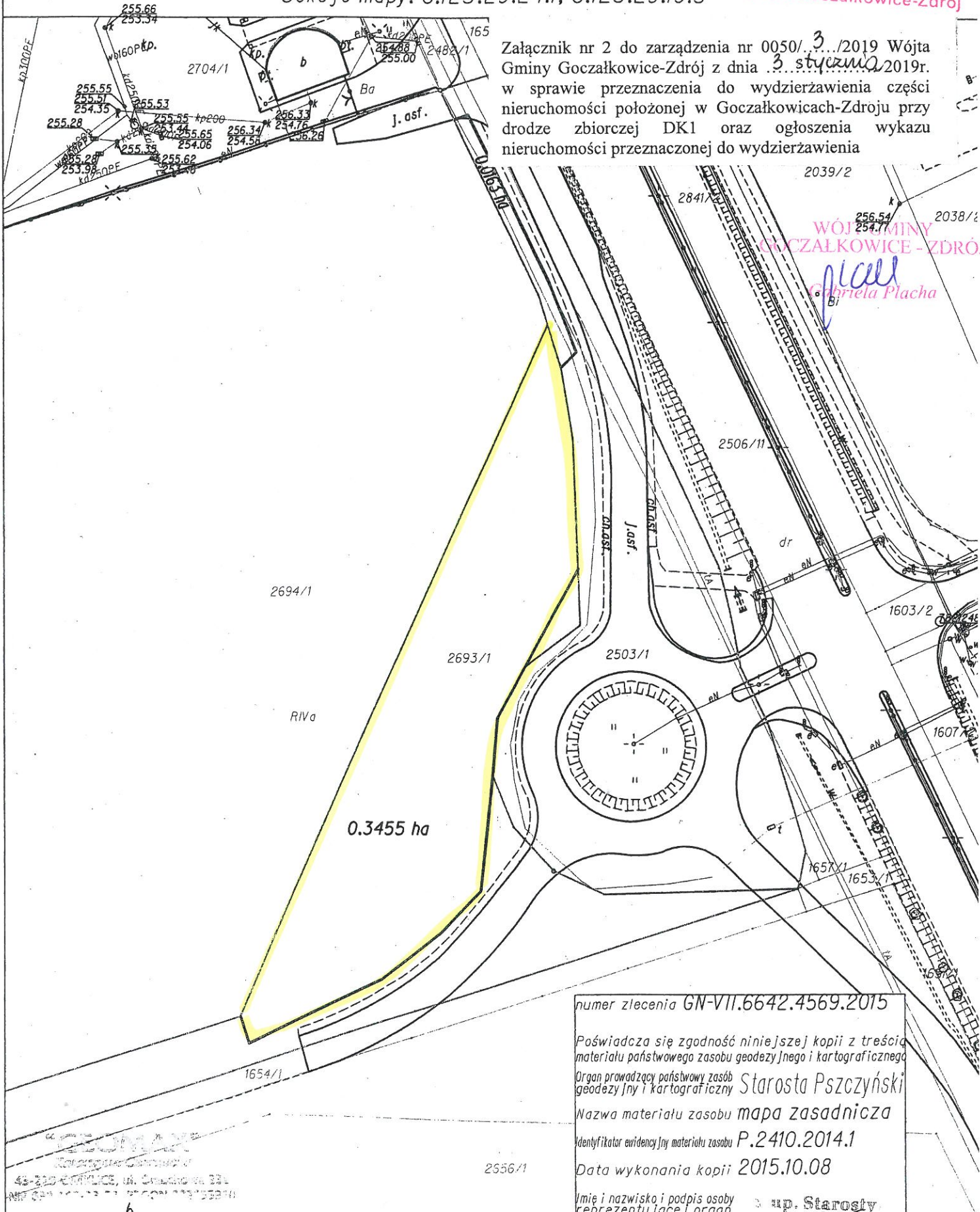
SKALA 1:1000

obr. Goczałkowice 0001, ark. 5: dz. 2503/1, 2693/1

Sekcje mapy: 6.123.29.24.1; 6.123.29.19.3

WÓJT GMINY  
Goczałkowice-Zdrój  
ul. Szkolna 13  
43-230 Goczałkowice-Zdrój

Załącznik nr 2 do zarządzenia nr 0050/3.../2019 Wójta Gminy Goczałkowice-Zdrój z dnia 3 stycznia 2019r. w sprawie przeznaczenia do wydzierżawienia części nieruchomości położonej w Goczałkowicach-Zdroju przy drodze zbiorczej DK1 oraz ogłoszenia wykazu nieruchomości przeznaczonej do wydzierżawienia



numer zlecenia GN-VII.6642.4569.2015

Poświadczam zgodność niniejszej kopii z treścią materiału państwowego zasobu geodezyjnego i kartograficznego

Organ prowadzący państwowy zasob geodezyjny i kartograficzny Starosta Pszczyński

Nazwa materiału zasobu mapa zasadnicza

Identyfikator ewidencyjny materiału zasobu P.2410.2014.1

Data wykonania kopii 2015.10.08

Imię i nazwisko i podpis osoby reprezentującej organ up. Starosty

43-230 GOCZAŁKOWICE, ul. Szkolna 13  
43-230 GOCZAŁKOWICE, ul. Szkolna 13

GEODETA UPRAWNIONY  
Upr. 15078

Dariusz Rakowski

Agnieszka Czerniecki  
Pracownik Wydziału Geodezji,  
Kartografii i Gospodarki Nieruchomościami